



# DOTEXA

SISTEMA DI SUPERVISIONE E CONTROLLO PER LINEE DI ESTRUSIONE

# DOTEXA MANAGER

SISTEMA DI SUPERVISIONE E CONTROLLO PER LINEE DI ESTRUSIONE

## IL PACCHETTO SEMPLIFICA E FACILITA LA GESTIONE DELL'IMPIANTO DI ESTRUSIONE ED IN PARTICOLARE CONSENTE DI:

- Gestire interamente il sistema da una singola stazione centrale di controllo.
- Impostare in modo semplice, rapido e preciso i parametri di processo.
- Richiamare configurazioni precedentemente salvate, per un veloce avvio di linea e cambio materiali.
- Stampare report di produzione e consumi (opzionale).
- Monitorare il processo in tempo reale con immediata e dettagliata segnalazione di eventuali anomalie.
- Fornire informazioni necessarie per la convalida del processo produttivo, come richiesto dall'assicurazione di qualità.
- Possibilità di collegamento in rete con supervisore di fabbrica.

## CONTROLLO COMPLETO DELLE FUNZIONI DI PROCESSO

- Un sistema innovativo sviluppato per semplificare la gestione del processo di estrusione. Grazie al display touch-screen, DOTEXA fornisce un'interfaccia utente intuitiva che facilita la gestione dell'impianto di estrusione.
- Fornisce un completo monitoraggio e controllo del processo di estrusione. Controlla funzioni come: il trasporto del materiale in granuli, il dosaggio gravimetrico dei materiali, la temperatura e pressione di estrusione, raffreddamento e calibrazione, il profilo spessore, le velocità degli estrusori e del traino e apparecchiature ausiliare (su richiesta).

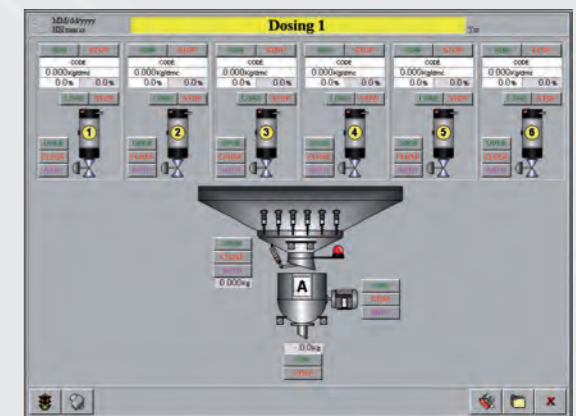
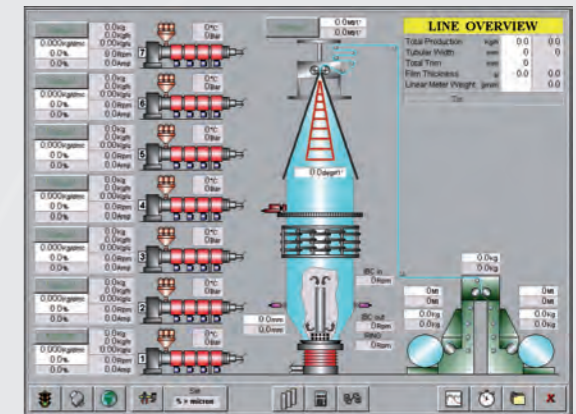
## HARDWARE

- Cabinet di controllo:
  - PC Industriale 19" SXGA, display TFT a colori touch screen (resistivo)
  - Disco fisso idoneo per ambienti industriali.
  - Modulo I/O master, CPU x86 100MHz Intel Compatibile (fornito se richiesta la gestione manuale della rete)
  - Console per il controllo manuale della linea (fornito se richiesta la gestione manuale della linea)
- Moduli I/O remoti di produttori leader sul mercato, forniti in base alla configurazione del sistema.



## MODULI SOFTWARE DISPONIBILI

- Gestione manuale della linea (richiesti moduli I/O remoti)
- Caricamento: impostazione e visualizzazione. Disponibile come opzione il controllo attivo di caricamento.
- Dosaggio gravimetrico: visualizzazione e impostazione dati, memorizzazione ricette.
- Estrusione: visualizzazione e impostazione dati, memorizzazione ricette.
- Monitoraggio temperature: impostazione e visualizzazione dei termoregolatori (non forniti, richiesta comunicazione seriale).
- Controllo temperature: impostazione, visualizzazione e controllo (algoritmi di controllo PID) di tutte le zone di riscaldamento e raffreddamento (richiesti moduli I/O remoti).
- Larghezza: impostazione e visualizzazione tramite sistema W-SCAN.
- IBC: impostazione e visualizzazione tramite il sistema di controllo IBC.
- Cesto di calibrazione: impostazione e visualizzazione tramite il sistema KALIBRO.
- Profilo spessore: visualizzazione del grafico polare e cartesiano.
- Controllo automatico profilo spessore del grafico polare e cartesiano.
- Allarmi ed eventi di allarme.
- Visualizzazione allarmi a breve termine.
- Modem per teleassistenza.
- Apparecchiature ausiliarie del cliente: visualizzazione.



## SISTEMA DI GESTIONE E INFORMAZIONE

- Database per la memorizzazione dei parametri di processo: permette di creare o modificare ed archiviare ricette che possono essere in seguito scaricate.
- Gestione materie prime: memorizzate con codice numerico e descrizione.
- Gestione ricette di dosaggio: permette di creare o modificare ed archiviare ricette di dosaggio con codice numerico e descrizione.
- Temperature: permette di creare o modificare ed archiviare ricette di temperature con codice numerico e descrizione.
- Gestione ricette di estrusione: permette di creare o modificare ed archiviare ricette di estrusione con codice numerico e descrizione.
- Gestione prodotto: permette di creare o modificare un database di prodotti codificati. Ogni codice prodotto è assegnato a ricette di dosaggio, di estrusione e temperature.
- Gestione ordini: permette di creare o modificare un elenco di commesse contenenti dati utili per l'identificazione e la rintracciabilità dei singoli ordini. Ad ogni ordine viene assegnato un codice prodotto.
- Memorizzazione del consumo dei materiali: totalizzato per ingrediente.
- Memorizzazione degli eventi di allarme.
- SPC: Controllo Statistico di Processo per i dati di dosaggio e di estrusione.
- Esportazione dati per ulteriori analisi (Lotus, Excel).

## REPORTISTICA

- Visualizzazione e stampa report inventario; per codice prodotto, commessa, ricetta e data.
- Visualizzazione e stampa report qualità: per commessa.



**DOTEKO SPA**

Via E. Mattei, 30  
41037 San Martino Spino Modena  
ITALY  
Phone +39.0535.31653  
Fax +39.0535.31727  
E-mail [doteco@doteco.com](mailto:doteco@doteco.com)  
[www.doteco.com](http://www.doteco.com)

**DOTEKO LATINO AMÉRICA**

Rua Izonzo, 643  
Ipiranga 04249-000 São Paulo  
BRASIL  
Phone +55.11.2948.1454  
Fax +55.11.2351.5520  
E-mail [doteco@doteco.com](mailto:doteco@doteco.com)  
[www.doteco.com](http://www.doteco.com)

**DOTEKO USA**

2450 Abutment Road, Suite 7  
Dalton, GA 30721  
USA  
Phone +1.706.529.8787  
Fax +1.706.529.1898  
E-mail [doteco@doteco.com](mailto:doteco@doteco.com)  
[www.doteco.com](http://www.doteco.com)