



DOTEXA

SISTEMA DE SUPERVISÃO E CONTROLE PARA LINHAS DE EXTRUSÃO

DOTEXA MANAGER

SISTEMA DE SUPERVISIÓN Y CONTROL
PARA LÍNEAS DE EXTRUSIÓN

O PACOTE SIMPLIFICA E FACILITA A GESTÃO DA INSTALAÇÃO DE EXTRUSÃO E, ESPECIALMENTE, PÉRMITE:

- Gerir todo o sistema a partir de uma única estação central de controle.
- Definir de modo simples, rápido e preciso os parâmetros de processo.
- Ter acesso a configurações anteriormente salvas, para iniciar a linha e trocar materiais rapidamente.
- Imprimir relatórios de produção e consumos (opcional).
- Monitorar o processo em tempo real com sinalização imediata e detalhada de eventuais anomalias.
- Fornecer informações necessárias à validação do processo produtivo, tal como exigido pela garantia de qualidade.
- Possibilita a conexão em rede com o supervisor de fábrica.

CONTROLE COMPLETO DAS FUNÇÕES DE PROCESSO

- Um sistema inovador desenvolvido para simplificar a gestão do processo de extrusão. Graças à tela touch-screen, DOTEXA fornece uma interface do usuário intuitiva, que facilita a gestão da instalação de extrusão.
- Fornece monitoramento e controle completos do processo de extrusão. Controla funções como: o transporte de materiais em grânulos, a dosagem gravimétrica dos materiais, a temperatura e a pressão de extrusão, o resfriamento e a calibração, o perfil da espessura, a velocidade dos extrusores, do estirador e dos aparelhos auxiliares (a pedido).

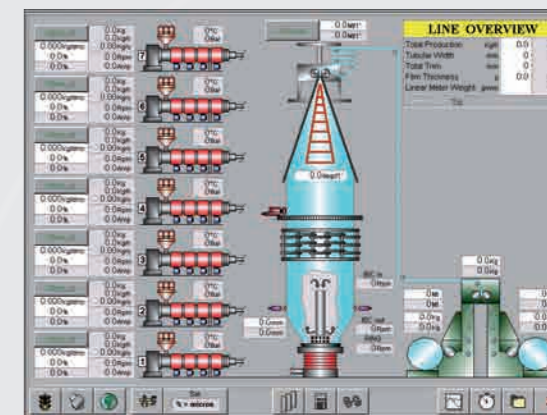
HARDWARE

- Gabinete de controle:
 - PC Industrial 19" SXGA, tela TFT a cores touch screen (resistivo).
 - Disco rígido adequado para ambientes industriais.
 - Módulo I/O master, CPU x86 100 MHz Intel compatível (fornecido se pedida a gestão manual da linha).
 - Console para o controle manual da linha (fornecido se pedida a gestão manual da linha).
- Módulos I/O remotos de produtores líderes no mercado, fornecidos de acordo com a configuração do sistema.



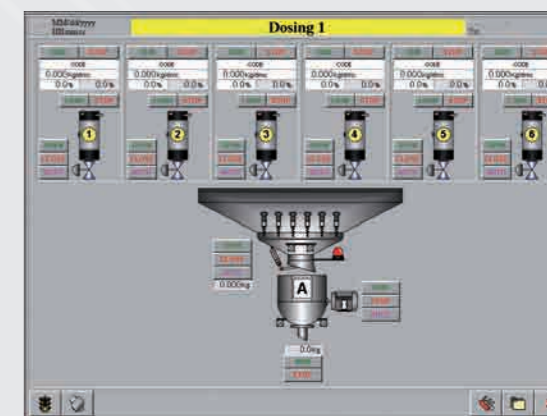
MÓDULOS SOFTWARE DISPONÍVEIS

- Gestão manual da linha (necessários módulos I/O remotos).
- Carregamento: definição e visualização. Controle ativo de carregamento disponível como opção.
- Dosagem gravimétrica: visualização e definição de dados, memorização de receitas.
- Extrusão: visualização e definição de dados, memorização de receitas.
- Monitoramento de temperaturas: definição e visualização dos termorreguladores (não fornecidos, necessária comunicação serial).
- Controle de temperaturas: definição, visualização e controle (algoritmos de controle PID) de todas as áreas de aquecimento e resfriamento (necessários módulos I/O remotos).
- Largura: definição e visualização através do sistema W-SCAN.
- IBC: definição e visualização através do sistema de controle IBC.
- Cesto de calibração: definição e visualização através do sistema KALIBRO.
- Perfil da espessura: visualização do gráfico polar e cartesiano.
- Controle automático do perfil da espessura: visualização do gráfico polar e cartesiano.
- Alarmes e eventos de alarme.
- Visualização dos alarmes em curso.
- Modem para teleassistência.
- Aparelhos auxiliares do cliente: visualização.



SISTEMA DE GESTÃO E INFORMAÇÃO

- Banco de dados para a memorização dos parâmetros de processo: permite criar, modificar e arquivar as receitas, que podem ser baixadas em seguida.
- Gestão de matérias-primas: memorizadas com código numérico e descrição.
- Gestão das receitas de dosagem: permite criar ou modificar e arquivar receitas de dosagem com código numérico e descrição.
- Temperaturas: permite criar ou modificar e arquivar receitas de temperaturas com código numérico e descrição.
- Gestão das receitas de extrusão: permite criar ou modificar e arquivar receitas de extrusão com código numérico e descrição.
- Gestão do produto: permite criar ou modificar um banco de dados de produtos codificados. Cada código de produto é atribuído a receitas de dosagem, de extrusão e temperaturas.
- Gestão de pedidos: permite criar ou modificar uma lista de encomendas contendo dados úteis para a identificação e a localização de cada pedido. A cada pedido é dado um código de produto.
- Memorização do consumo dos materiais: total por ingrediente.
- Memorização dos eventos de alarme.
- SPC: Controle Estatístico de Processo para os dados de dosagem e de extrusão.
- Exportação de dados para outras análises (Lotus, Excel).



RELATÓRIOS

- Visualização e impressão de relatório inventário: por código de produto, encomenda, receita e data.
- Visualização e impressão de relatórios de qualidade: por encomenda.



DOTEKO SPA

Via E. Mattei, 30
41037 San Martino Spino Modena
ITALY
Phone +39.0535.31653
Fax +39.0535.31727
E-mail doteco@doteco.com
www.doteco.com

DOTEKO LATINO AMÉRICA

Rua Izonzo, 643
Ipiranga 04249-000 São Paulo
BRASIL
Phone +55.11.2948.1454
Fax +55.11.2351.5520
E-mail doteco@doteco.com
www.doteco.com

DOTEKO USA

2450 Abutment Road, Suite 7
Dalton, GA 30721
USA
Phone +1.706.529.8787
Fax +1.706.529.1898
E-mail doteco@doteco.com
www.doteco.com