



DOTVIEW

SISTEMA DE CONTROLE E GERENCIAMENTO DE DADOS

DOTEXA VIEWER

SISTEMA DE CONTROLE E GERENCIAMENTO DE DADOS

TODAS AS INFORMAÇÕES DE QUE PRECISA AO SEU ALCANCE

DOTVIEW é um pacote de software desenvolvido no MS Windows que permite o controle de processo constante e o gerenciamento dos dados da instalação de produção. É baseado em um sistema de aquisição de dados integrado que pode conectar aos dosadores gravimétricos DOTEKO a um computador.

Com o suporte de gráficos, tendências de alarmes, relatórios de consumo e parâmetros estatísticos sobre o andamento da produção, é possível otimizar a eficiência global, permitindo a economia de material e a obtenção de produtos de alta qualidade.

Principais características:

- Gestão de bancos de dados para arquivar os parâmetros de processo. Para arquivar, atualizar e baixar as receitas rapidamente.
- Gestão de matérias-primas: salvadas com um código numérico e uma descrição.
- Gestão de receitas de dosagem: para criar, modificar e salvar as receitas de dosagem com um código numérico e uma descrição.
- Gestão dos perfis de fusão: para criar, modificar e salvar os perfis de temperatura com um código numérico e uma descrição.
- Gestão de receitas de extrusão: para criar, modificar e salvar as receitas de extrusão com um código numérico e uma descrição.
- Gestione prodotto: permette di creare o modificare un database di prodotti codificati.
- Gestão de produtos: para criar, modificar produtos codificados. Cada código de produto é associado a uma receita de dosagem, extrusão e temperatura de fusão.
- Gestão de encomendas: para criar, modificar uma lista de encomendas contendo dados úteis para identificar e rastrear cada encomenda.
- A cada encomenda é atribuído um código de produto.
- Registro da quantidade de matéria-prima utilizada no processo.
- Total por ingrediente.
- Registro dos eventos de alarme.
- Controle Estatístico de Processos (CEP) dos dados de dosagem e extrusão.
- Exportação de dados para análise posterior por programas do usuário (Lotus, Excel).
- Visualização e impressão do relatório de inventário: ordenar por código do produto, encomenda, receita e data.
- Visualização e impressão do relatório de qualidade: ordenar por encomenda.
- Disponível em italiano, inglês, francês, alemão, português, espanhol e sueco.

CONTROLO COMPLETO E PROGRAMAÇÃO DA PRODUÇÃO EM QUALQUER LUGAR

As linhas de extrusão até podem ser controladas simultaneamente usando mais do que uma estação de trabalho; o PC comunica com as linhas de extrusão usando a interface do operador como ponte de comunicação. É necessária uma rede Ethernet para ligar o PC onde Dotview está instalado e a interface do operador. É possível conectar até 20 linhas de extrusão.

REQUISITOS DE HARDWARE

Memória do sistema:

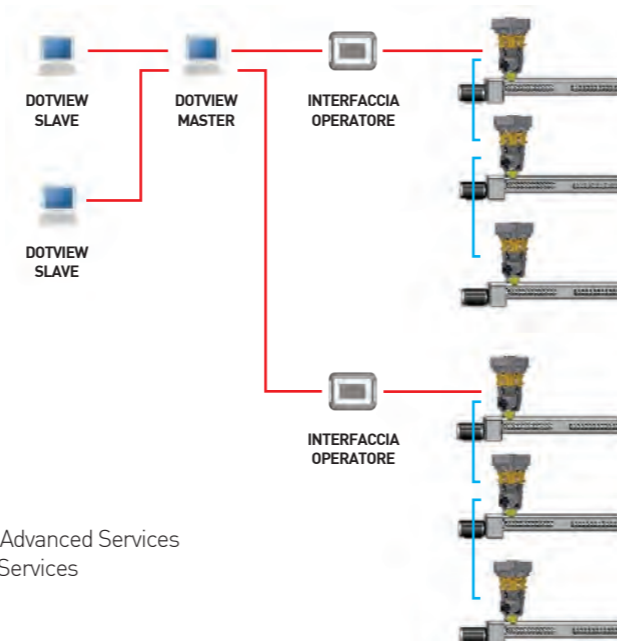
- Mínimo 512 MB para SQL Server Express com Tools e SQL Server Express com Advanced Services
- 4GB para Reporting Services instalado com SQL Server Express com Advanced Services

Disco rígido:

- 2.2GB de espaço livre no disco

Processador:

- **X86**: Processador compatível com Pentium III ou superior (velocidade do processador - 1.0 GHz ou superior)
- **X864**: : Mínimo AMD Opteron, AMD Athlon 64, Intel Xeon com suporte Intel EM64T, Intel Pentium IV com suporte EM64T (velocidade do processador - 1.0 GHz ou superior)
- **IA64**: Processador Itanium ou superior (velocidade do processador - 1.0 GHz ou superior)



DADOS DE EXTRUSÃO

- Carregar, salvar, enviar, restaurar e imprimir uma receita
- Exibe a identificação, descrição e o status da receita

Filme:

- Tipo de bolha: indica se a produção de filme corresponde a um tubo ou uma folha
- Status do transportador: indica se o transportador está em manual ou automático
- Velocidade da linha (set point e valor atual)
- Espessura do filme (set point e valor atual)
- Gramatura (set point e valor atual)

Extrusão:

- Capacidade bruta (set point e valor atual)
- Densidade do filme (set point)
- Faixa bruta (set point e valor atual)
- Faixa líquida (set point)
- Valor atual refilo (%)
- Capacidade líquida (set point e valor atual)

Camada:

- Valor atual de espessura
- Status do extrusor: indica se está em manual ou automático
- Capacidade (set point e valor atual)
- % Camada (set point e valor atual)
- Espessura da camada (set point e valor atual)
- Velocidade efetiva do extrusor

DOSAGEM

- Exibe a identificação, descrição e o status da receita
- Exibe a descrição, densidade, set point de dosagem e tolerância permitida dos materiais
- Consumo total de cada material, desde a última mudança
- Densidade média dos ingredientes
- Soma do set point dos ingredientes (%)

Camada:

- Status de dosagem para cada estação de alimentação
- Comporta da balança: status da comporta e peso residual (dosadores de lote)
- Misturador: status do motor e peso residual (dosadores de lote)
- Comporta do misturador: status da comporta debaixo do misturador (se presente)

Dosador:

- Exibe a identificação, relação de dosagem (set point e valor atual) status do dosador e da válvula de dosagem correspondente (parado, ligado ou automático)
- Peso residual para cada funil (dosadores contínuos e funil gravimétrico)
- Status da válvula de refill (dosadores contínuos e funil gravimétrico)

Carregadores:

- Exibe a identificação e o status (parado, ligado ou automático) de cada carregador

Cronologia

Alarmes:

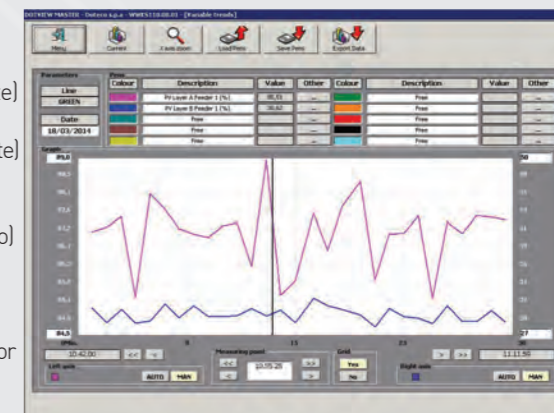
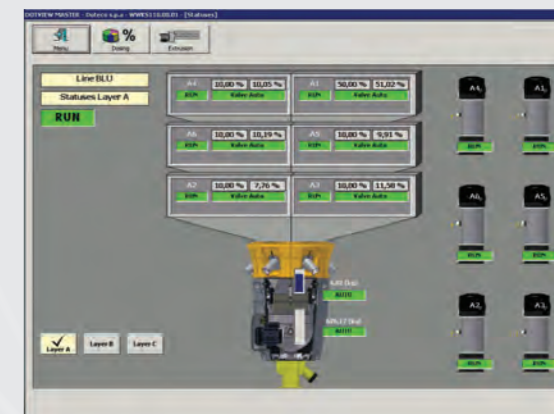
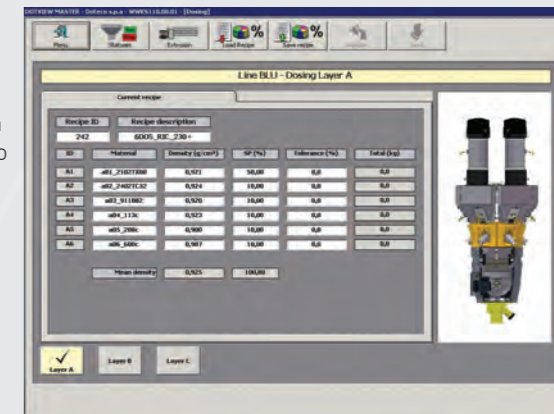
- Possibilidade de filtrar por data e hora (de... a), linha, tipo de alarme e camada
- Possibilidade de ordenar (AZ...ZA) e imprimir a lista de alarmes
- Descrição, tipo, linha, data e hora, camada e status de cada alarme exibido

Consumos:

- Possibilidade de filtrar por data e hora (de... a), linha, encomenda e produto
- Agregação por tipo (hora, turno, produção)
- Detalhes por linha, material e quantidade

Produção:

- Possibilidade de filtrar por data e hora (de... a), linha, encomenda e produto
- Agregação por tipo (hora, turno, produção)
- Lista por data (início/fim), linha, encomenda, produto, cliente e razão de início\parada
- Os detalhes incluem: descrição, set point, valores médios, mínimos e máximos alcançados, 2 sigma (desvio padrão), a quantidade e as amostras



TENDÊNCIAS E RELATÓRIOS

- Monitorar em tempo real até 10 variáveis simultaneamente num período de tempo selecionável de 30 minutos a 24 horas.
- Visualizar e imprimir o relatório de inventário: ordenar por código de produto, encomenda, receita e data.
- Visualizar e imprimir o relatório de qualidade: ordenar por encomenda.



DOTEKO SPA

Via E. Mattei, 30
41037 San Martino Spino Modena
ITALY
Phone +39.0535.31653
Fax +39.0535.31727
E-mail doteco@doteco.com
www.doteco.com

DOTEKO LATINO AMÉRICA

Rua Izonzo, 643
Ipiranga 04249-000 São Paulo
BRASIL
Phone +55.11.2948.1454
Fax +55.11.2351.5520
E-mail doteco@doteco.com
www.doteco.com

DOTEKO USA

2450 Abutment Road, Suite 7
Dalton, GA 30721
USA
Phone +1.706.529.8787
Fax +1.706.529.1898
E-mail doteco@doteco.com
www.doteco.com